

CARTA DA GERIC INTERNACIONAL ANTÁRTICA ILHAS SHELTAND DO SUL ILHA ELEFANTE E PROXIMIDADES

PROFUNDIDADES EM METROS

ESCALA 1:200 000 (42° 28')

Produzida em conformidade com o Regulamento Internacional da Carta Náutica (IHO) e o Regulamento da Carta Náutica da Comissão Internacional de Cartas Náuticas (IHO/CIHO).

Adaptado ao sistema de coordenadas UTM.

Projeção: UTM, Datum: WGS 84.

Projeção: Mercator.

Coordenadas: UTM, Datum: WGS 84.

NOTAS:
1. A cartografia náutica é uma ciência que evolui constantemente. Os dados aqui apresentados são os mais recentes disponíveis no momento da publicação desta carta. Não se responsabiliza a GERIC por eventuais alterações ou atualizações não refletidas nesta edição.
2. A cartografia náutica é uma ciência que evolui constantemente. Os dados aqui apresentados são os mais recentes disponíveis no momento da publicação desta carta. Não se responsabiliza a GERIC por eventuais alterações ou atualizações não refletidas nesta edição.
3. A cartografia náutica é uma ciência que evolui constantemente. Os dados aqui apresentados são os mais recentes disponíveis no momento da publicação desta carta. Não se responsabiliza a GERIC por eventuais alterações ou atualizações não refletidas nesta edição.

61° S

61° 30' S

62° S

57° 30' W

57° W

56° 30' W

56° W

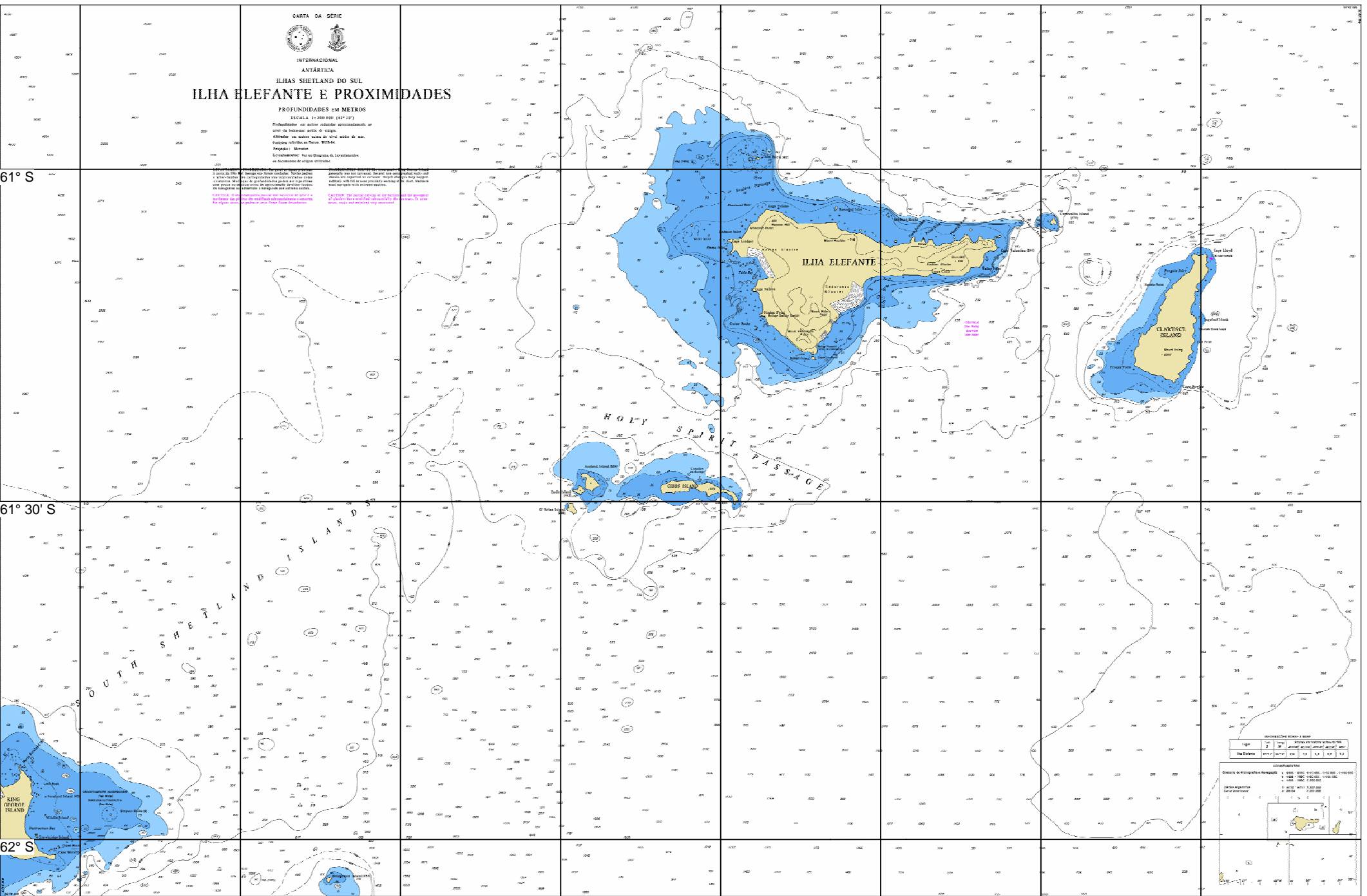
55° 30' W

55° W

54° 30' W

54° W

Grid: Lat/Lo
Print Scale: 1:812 006



UNITS AND CONVERSIONS

Unit	Symbol	Symbol	Symbol
Metre	m	metre	m
Kilometre	km	kilometre	km
Nautical Mile	NM	nautical mile	NM
Statute Mile	SM	statute mile	SM

DEPTH UNITS

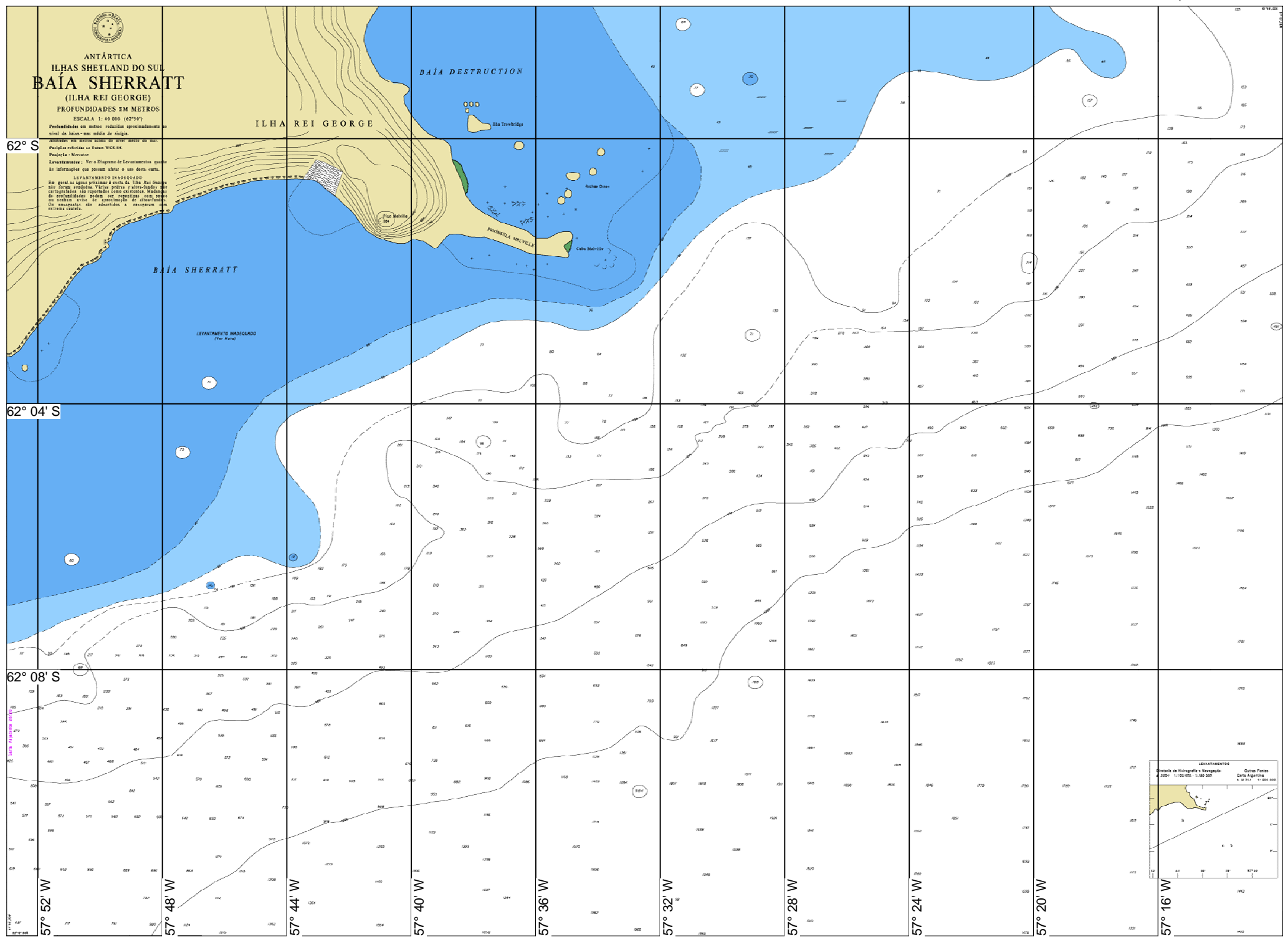
Depth in metres (m) and fathoms (fm) are given in the same figure.

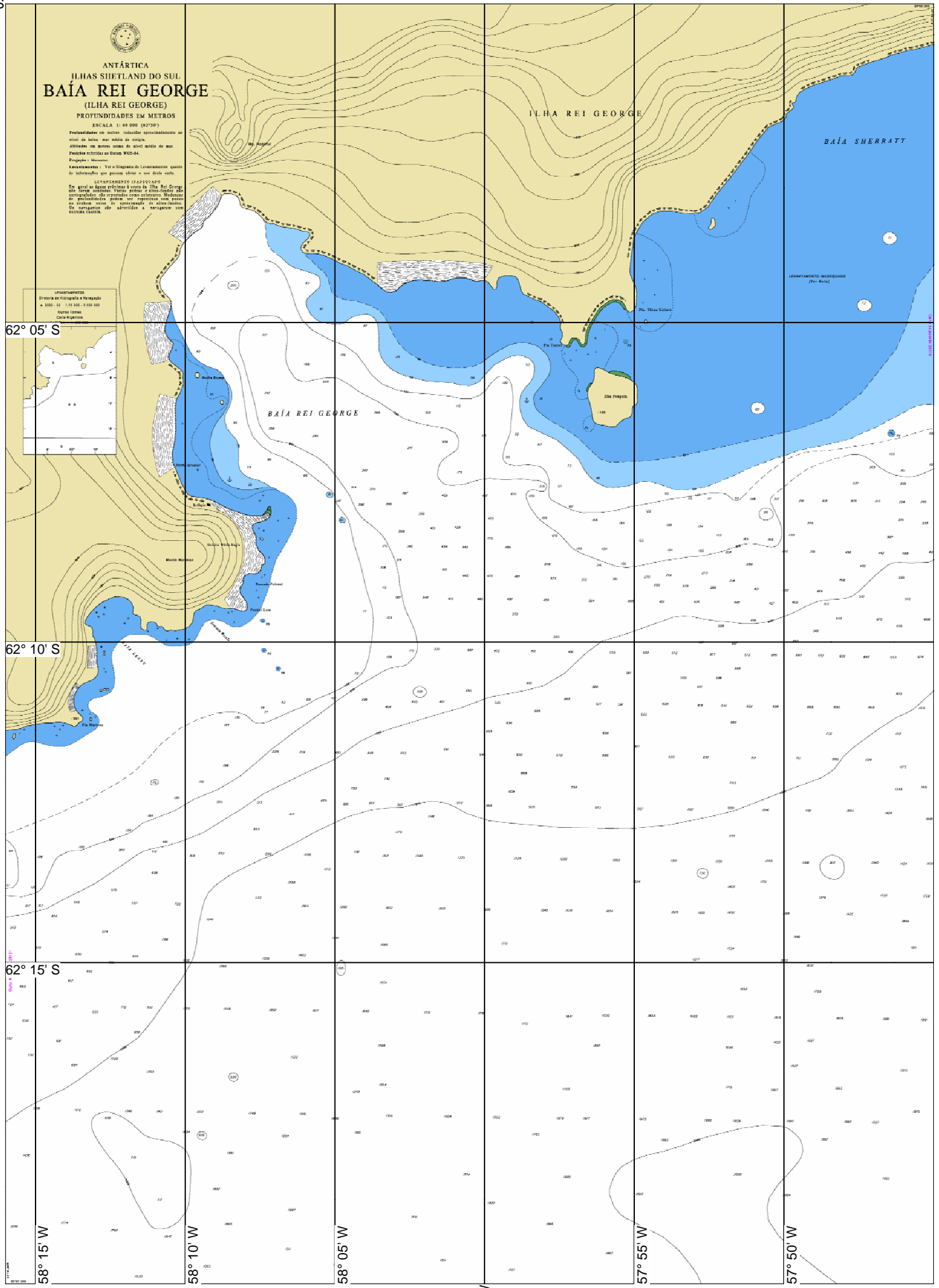
DEPTH UNITS

Depth in metres (m) and fathoms (fm) are given in the same figure.

DEPTH UNITS

Depth in metres (m) and fathoms (fm) are given in the same figure.







ANTÁRTICA ILHAS SHETLAND DO SUL BAÍA DO ALMIRANTADO (ILHA REI GEORGE)

PROFUNDIDADES EM METROS
ESCALA 1:48 000 (43° 10')

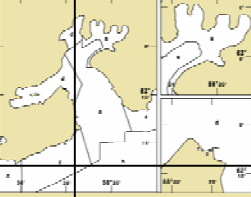
Profundidade em metros reduzidos aproximadamente ao nível da baixa-mar média de águas vivas.
Altímetros em metros acima do nível médio da mar.
Fusos: WGS 84.
Sinal de Navegação: Sistema de Balizamento Marítimo da IALA - Região B.
Projeção: Mercator.
Levantamento: Ver o Diagrama de Levantamentos quanto às informações que possam afetar o uso desta carta.

INFORMAÇÕES SOBRE A MARÉ

Lugar	Lat	Long	Altimetria em metros acima do nível médio da mar
Estação Antártica	62° 00' S	58° 27' W	2,5 2,1 1,1 0,3 1,4
Comandante Pereira			

LEVANTAMENTOS

Sistema de Referência	Projecção	Altitude em metros acima do nível médio da mar
WGS 84	UTM	2,5 2,1 1,1 0,3 1,4
BR 1950	UTM	2,5 2,1 1,1 0,3 1,4
BR 1984	UTM	2,5 2,1 1,1 0,3 1,4
BR 1994	UTM	2,5 2,1 1,1 0,3 1,4
BR 2011	UTM	2,5 2,1 1,1 0,3 1,4



62° 04' S

62° 08' S

62° 12' S

62° 16' S

58° 40' W

58° 36' W

58° 32' W

58° 28' W

58° 24' W

58° 20' W

58° 16' W

